

# 2016 en chiffres

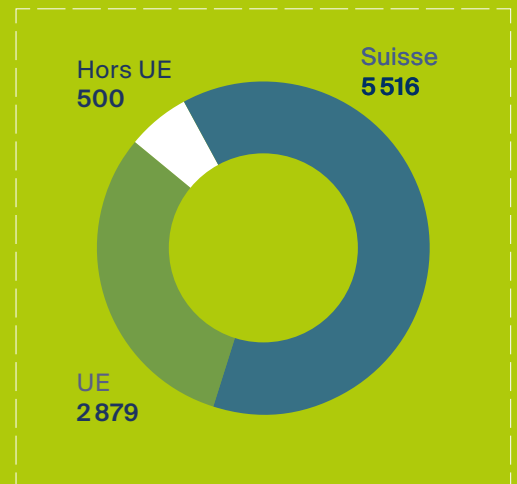


## COLLABORATEURS

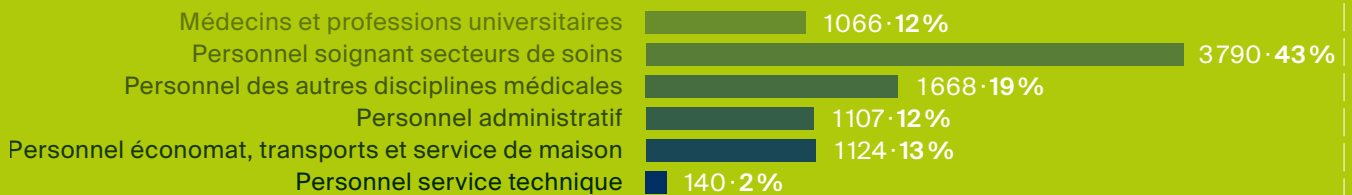
8895

## COLLABORATEURS ÉTRANGERS

38%



## Par fonction



## ACCOUCHEMENTS

5684



## SOIGNANTS

3790

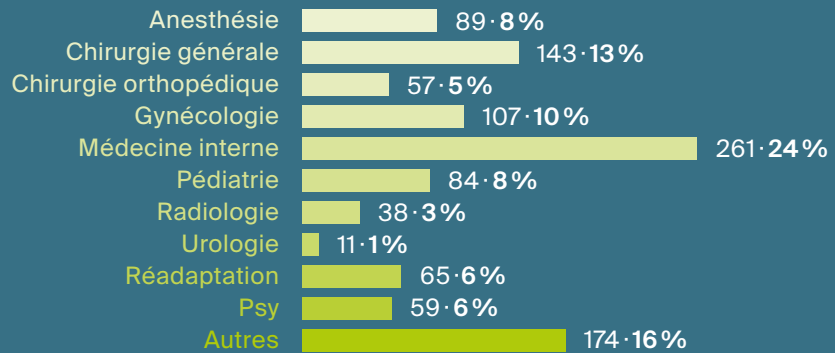
# 2016 en chiffres



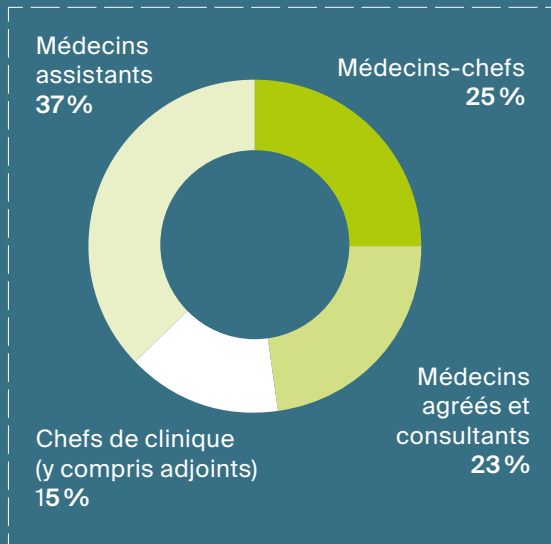
MÉDECINS

# 1098

Par spécialité

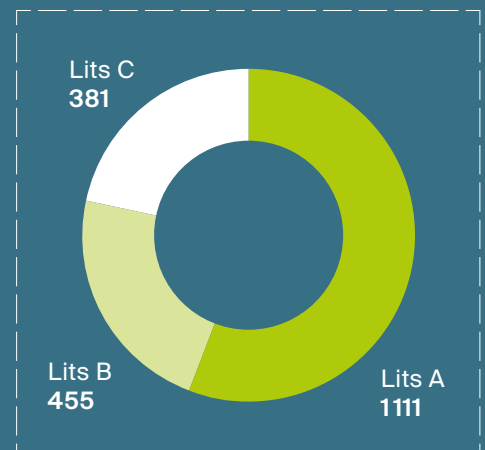


*Chefs, agrégés, consultants, chefs de clinique, médecins assistants*



LITS

# 1947



# 2016 en chiffres



JOURNÉES D'HOSPITALISATION

# 609 071

